



**VOUS PROTÉGEZ  
LES CITOYENS  
NOUS PROTÉGEONS  
VOTRE SALAIRE**

## **4 ADHÉREZ, C'EST SIMPLE !**



Simulez votre cotisation sur :

**[https://prevoyance.territoria-mutuelle.fr/tarificateur/NACOOPE\\_CDG33](https://prevoyance.territoria-mutuelle.fr/tarificateur/NACOOPE_CDG33)**



Retournez votre bulletin d'adhésion **PAR COURRIER** :

TERRITORIA mutuelle 54 rue de Gabiel - CS 76016 79185 CHAURAY.



Vos garanties prennent effet le 1er du mois qui suit votre demande d'adhésion. Vos cotisations sont prélevées directement sur votre bulletin de paye.

## **CONTACTEZ-NOUS**

Nos conseillers en protection sociale sont à votre écoute et vous accompagnent dans le choix de vos garanties

**05.49.33.76.51**  
**[demain@territoria-mutuelle.fr](mailto:demain@territoria-mutuelle.fr)**



**TERRITORIA MUTUELLE** | Mutuelle régie par les dispositions du Livre II du Code de la Mutualité | SIREN 483 041 307  
Siège social | 54 rue de gabiel | CS 76016 | 79185 CHAURAY CEDEX  
**05 49 33 76 51 | [demain@territoria-mutuelle.fr](mailto:demain@territoria-mutuelle.fr)**

Substituée par APICIL Mutuelle | Mutuelle régie par les dispositions du Livre II du Code de la Mutualité | SIREN 302 927 553  
Siège social | 51 boulevard Marius Vivier Merle | 69003 LYON

Ne pas jeter sur la voie publique. Communication non-contractuelle à caractère publicitaire - voir détails et conditions de l'offre dans les documents contractuels. Plaquette explicative - CDG33 - 2026 - 01/2025  
Crédit photo : Unsplash/Pexels - Conception : TERRITORIA mutuelle - 11/2024 - SP24/FCR0419 - ©2025 TERRITORIA mutuelle

**PRÉVOYANCE COLLECTIVE**

**PROTÉGEZ VOTRE SALAIRE  
EN CAS D'ACCIDENT  
DE LA VIE PRIVÉE OU MALADIE**



**TERRITORIA**  
**mutuelle**  
■ GROUPE APICIL



**Nacopé**  
Bien plus qu'un CDG



# CONSERVEZ VOTRE SALAIRE AVEC TERRITORIA

## 1 VOS GARANTIES

### MAINTIEN DE SALAIRE

En cas de maladie ou d'accident de la vie privée, nous vous versons des indemnités journalières à hauteur de 90 % de votre traitement de base net, de votre complément de traitement indiciaire net et de votre NBI nette ainsi que 90 % de votre régime indemnitaire net.

### INVALIDITÉ

Si vous devenez invalide et que vous êtes inapte à exercer une quelconque activité, TERRITORIA mutuelle complète, jusqu'à l'âge légal de votre retraite, votre pension d'invalidité par une rente à hauteur de 90 % de votre traitement de base net, de votre complément de traitement net, de votre NBI nette ainsi que votre régime indemnitaire net.

### DÉCÈS TOUTES CAUSES & PTIA (PERTE TOTALE ET IRRÉVERSIBLE D'AUTONOMIE)

Versement d'un capital représentant 25 % d'une année de salaire brut annuel aux bénéficiaires que vous aurez désignés.

#### VOTRE COTISATION 2026

**2,37 %**  
TIB + NBIB + RIB

Bénéficiez de la participation financière de votre employeur !

### RENFORT RI

En cas de maladie ou d'accident de la vie privée, nous complétons votre régime indemnitaire à hauteur de 90 % en période de plein traitement en cas de congés de longue maladie, longue durée et grave maladie.

### PERTE DE RETRAITE

(UNIQUEMENT POUR LES AGENTS CNRACL)

Versement d'un capital équivalent à 50 % du PMSS en relais de la garantie "invalidité" et qui compense la perte de retraite due à la cessation anticipée de l'activité par la suite d'invalidité permanente.

### DÉCÈS TOUTES CAUSES & PTIA (PERTE TOTALE ET IRRÉVERSIBLE D'AUTONOMIE)

Versement d'un capital représentant 75 % d'une année de salaire brut annuel aux bénéficiaires que vous aurez désignés.

**0,25 %**  
TIB + NBIB + RIB

**0,52 %**  
TIB + NBIB + RIB

**0,27 %**  
TIB + NBIB + RIB



Je simule ma cotisation et j'adhère en ligne !

Garanties obligatoires

Garanties facultatives

TIB : traitement indiciaire brut = traitement de base  
NBIB : nouvelle bonification indiciaire brute  
RIB : régime indemnitaire brut

2

## EXEMPLE DE REMBOURSEMENT

Exemple donné à titre indicatif sans valeur contractuelle.

### HECTOR, ADJOINT ADMINISTRATIF

Il perçoit un salaire net de 1 786 € soit un traitement brut : 2 125 € et a souscrit la garantie incapacité à hauteur de 90 %.

Suite à une mauvaise chute, Hector est en arrêt de travail pendant 8 mois.

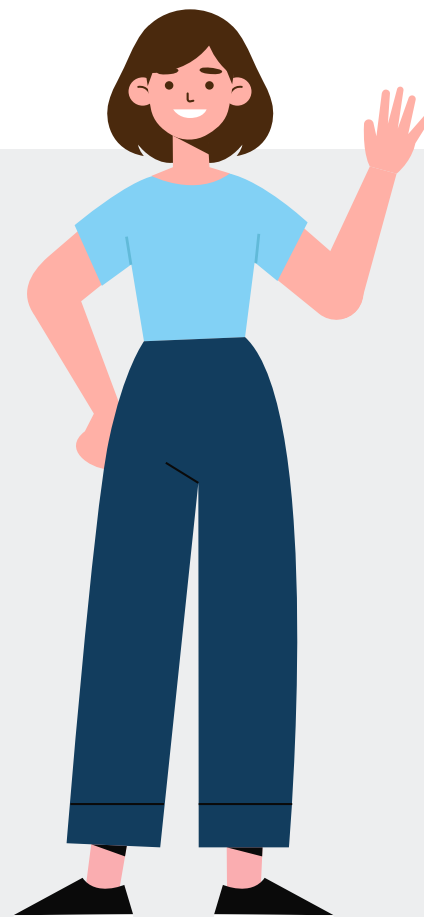
Dès le 91<sup>ème</sup> jour d'arrêt de travail, Hector perd 50 % de son salaire, soit 893 € par mois.

**Grâce à la garantie maintien de salaire, Hector conserve 90 % de son traitement et de ses primes. TERRITORIA mutuelle lui verse ainsi 714 €.**



3

## COMMENT ÇA MARCHE ?



### GARANTIE INCAPACITÉ, TERRITORIA MUTUELLE INTERVIENT :

**Auprès des adhérents se trouvant momentanément dans l'incapacité complète d'exercer une quelconque activité professionnelle à la suite d'une maladie ou d'un accident médicalement constatés.**

**Et lorsqu'ils perçoivent, des prestations :**

- soit de leur employeur en application du statut de la fonction publique territoriale,
- soit de la Sécurité Sociale,
- et après accord du médecin conseil de la mutuelle.

**TERRITORIA mutuelle complète la rémunération à hauteur de 40 % par le versement d'indemnités journalières complémentaires.**