

**CONCOURS D'AGENT DE MAÎTRISE TERRITORIAL  
INTERNE – EXTERNE – 3<sup>ème</sup> CONCOURS**

**SPÉCIALITÉ Environnement et Hygiène**

**SESSION 2011**

**Mercredi 19 Janvier 2011**

**Épreuve écrite – durée 2 h – Coefficient 3**

Épreuve écrite consistant en la **résolution d'un cas pratique** exposé dans un dossier portant sur les problèmes susceptibles d'être rencontrés par un agent de maîtrise territorial dans l'exercice de ses fonctions au sein de la spécialité dans laquelle le candidat concourt

Le sujet comprend **9 pages** y compris celle-ci.

**RÈGLEMENT :**

- Vous ne devez faire apparaître aucun signe distinctif dans votre copie, ni votre nom ou un nom fictif, ni signature ou paraphe
- Aucune référence (nom de collectivité, nom de personne,...) autre que celle figurant, le cas échéant, sur le sujet ou dans le dossier ne doit apparaître dans votre copie
- Seul l'usage d'un stylo noir ou bleu est autorisé (bille, plume ou feutre). Vous ne devez pas écrire au crayon à papier
- Les feuilles de brouillon ne seront en aucun cas prises en compte
- L'utilisation de la calculatrice (non programmable) est autorisée pendant la durée de l'épreuve

**Le non-respect des règles ci-dessus peut entraîner l'annulation de la copie par le jury**

**Indications pour le barème :**

- . Présentation peu soignée : - 1 point
- . Plus de 10 fautes d'orthographe : - 1 point

## CONCOURS AGENT DE MAÎTRISE : SPÉCIALITÉ ENVIRONNEMENT ET HYGIÈNE

### Sujet :

La Communauté de Communes de COLTER, gère en régie un centre de transfert des déchets sur lequel sont vidés les déchets des ménages qui sont collectés, soit en régie par les municipalités, soit par un prestataire privé.

La division Nettoyement et Transport a pour mission, le nettoyage des voies publiques, ainsi que le transport des déchets vers les centres de traitement.

Ce transport est réalisé au moyen de camion « semi remorque » de 40 tonnes de poids total autorisé en charge (PTAC).

Vous êtes l'agent de maîtrise responsable du centre de transfert, et vous avez à votre charge la gestion des unités nettoyage et transport.

Ce jour, à 11H00, vous êtes informé par l'un de vos chauffeurs, qu'un de vos camions s'est renversé en se rendant sur le centre de traitement situé à environ 20 kilomètres du centre de transfert. La Police Nationale est sur place, votre chauffeur vient d'être évacué par les secours et il y a un témoin dont le véhicule a été légèrement endommagé. Sur le choc, environ 1/3 du chargement s'est répandu sur la voie publique. Le trottoir est endommagé. Seul, le chauffeur est blessé.

Vous vous rendez immédiatement sur les lieux.

Compte tenu des éléments du dossier mis à votre disposition et de votre expérience, vous rédigerez à l'attention de votre supérieur hiérarchique, un rapport technique mettant en évidence :

- les circonstances de l'accident,
- les mesures immédiatement prises,
- les mesures à prendre à court et moyen terme,
- les répercussions de cet accident sur le fonctionnement de l'exploitation
- vos propositions pour assurer en l'absence de ce matériel la continuité de vos missions d'exploitation sur le moyen et le long terme.

### Documents annexes.

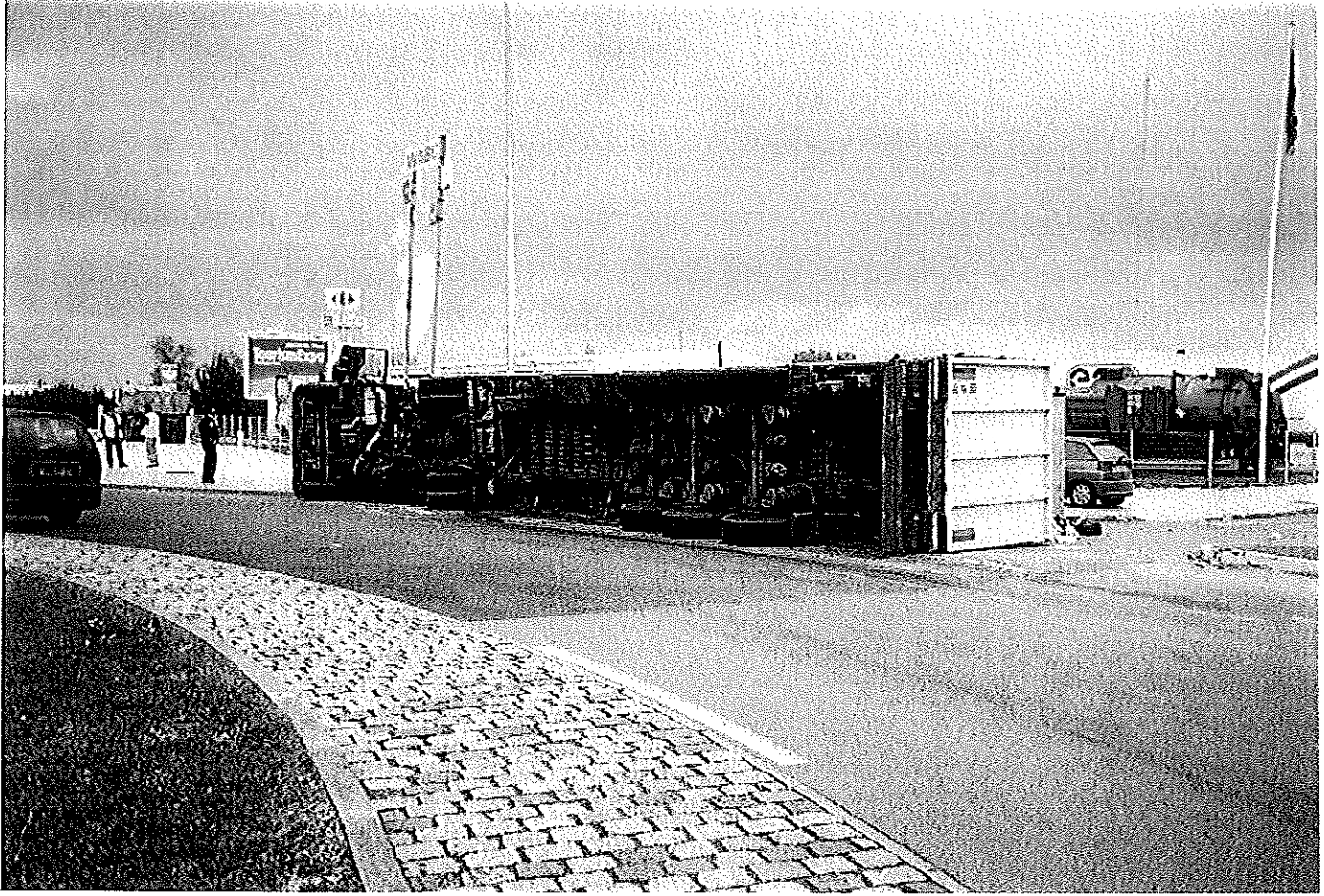
Document n° 1 : 4 photos.

Document n° 2 : Organigramme de la division.

Document n° 3 : Plan de situation.

Document n° 4 : Bordereau de pesée.

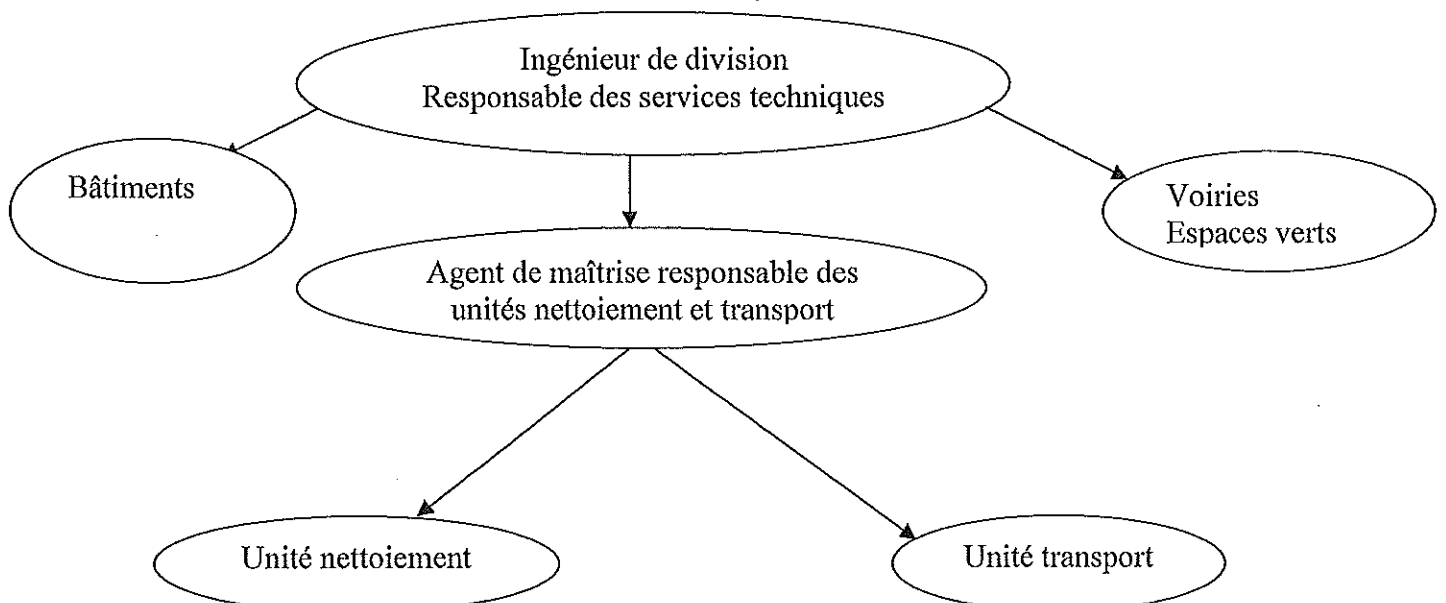
Document n° 5 : Témoignage.





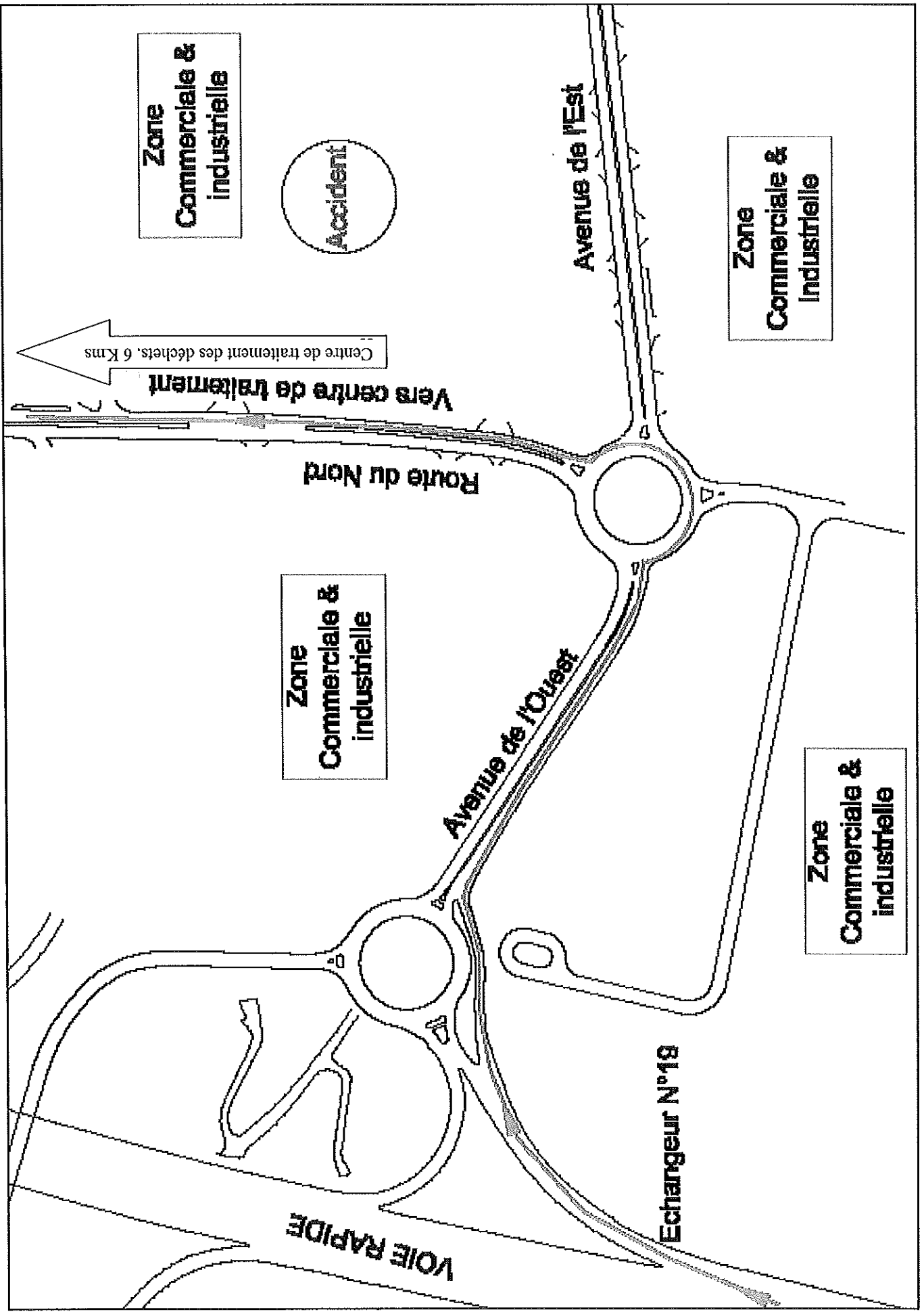


**ORGANIGAMME DE LA DIVISION NETTOIEMENT ET TRANSPORT**



<p><b>Moyens humains :</b></p> <p>Adjoints techniques chauffeurs grutiers : 2</p> <p>Adjoints techniques : 10</p> <p><b>Moyens matériels :</b></p> <p>1 camion grue 26 tonnes de PTAC. 1 camion grue 19 tonnes de PTAC.</p> <p>3 balayeuses de voirie 4 véhicules légers ≤ 3.5 tonnes à plateau pour le nettoyage de la voirie et des corbeilles de ville.</p>
--

<p><b>Moyens humains :</b></p> <p>Adjoints techniques chauffeurs grutiers : 14</p> <p>Adjoints techniques : 3</p> <p><b>Moyens matériels :</b></p> <p>6 ensembles routiers 40 tonnes de PTAC. Comprenant : 6 tracteurs + 8 remorques 40 m3</p> <p>1 chargeur à godets</p>
---



**CENTRE DE TRANSFERT DES DECHETS**  
Communauté de Communes  
de COLTER

TICKET DE PESEE N° : 8912

Le 19 janvier 2011 - heure : 10 : 31 : 52

N° du VEHICULE : AX 260 TX +  
Code interne : TR3  
Origine : COLTER  
Transporteur : C C COLTER  
Produit : SORTIE O.M  
Destination : Centre de Traitement des déchets

Chauffeur :

Tracteur : TR3

Poids brut : 37960 kg  
Tare totale : 17500 \*  
**Poids Net: 20460 \***

Visa :

Pesage TESTUT/TRAYVOU Informatique 05.57.26.57.30



Témoignage de :

**Monsieur ZZ - domicilié allée des mouettes à Colter.**

**Propriétaire et conducteur du véhicule : SEAT IBIZA – couleur orange – N° CT. 10. LA**

*« En sortant du centre commercial je me suis arrêté au giratoire avenue de l'Est. La circulation était dense. Le véhicule qui me précédait est passé. Au moment où j'allais m'engager à mon tour, j'ai vu arriver le camion qui a fait une embardée en se dirigeant vers moi. Pris de peur, j'ai enclenché la marche arrière et le camion s'est couché à quelques mètres de mon véhicule.*

*Sous le choc, le toit s'est ouvert, et des projections ont endommagé l'avant de mon véhicule (pare choc et capot).*

*Je demande aujourd'hui réparation du préjudice.*

*Je tiens à préciser que la vitesse du camion ne m'a pas semblé excessive. Il y a énormément de circulation sur cette zone industrielle et commerciale. »*