

BILAN SOCIAL

EXPLOITATION DES DONNEES RH

Dans le cadre de la campagne du Bilan Social, lorsqu'une collectivité a transmis ses données via l'application « données sociales », elle est en mesure d'obtenir :

- son Rapport biennal au format Excel «DGCL »,
- sa présentation synthétique de 5 pages.

Puis, **quatre autres synthèses RH** élaborées par l'Observatoire Régional de l'Emploi et de la Fonction Publique Territoriale lui sont proposées, et peuvent être obtenues sur demande auprès du Centre de Gestion. Elles portent sur les thématiques suivantes :

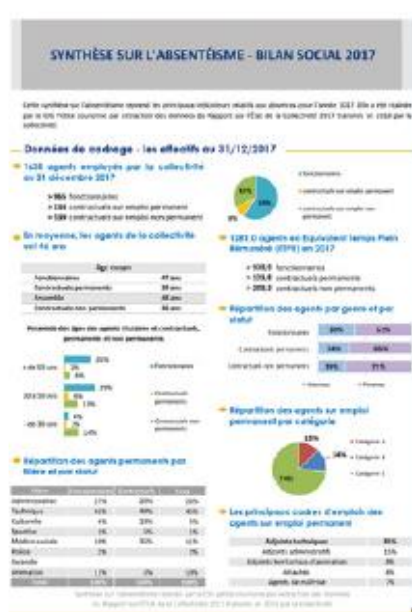
- L'absentéisme,
- L'égalité professionnelle,
- La santé, la sécurité et les conditions de travail,
- Les Risques Psychosociaux.

Ces synthèses chiffrées et graphiques, de 4 à 5 pages sont de réels outils de gestion interne, de communication et de dialogue social à destination des élus, des personnels d'encadrement, de direction...

Elles résument en quelques pages les données essentielles pour une gestion optimale des ressources humaines.

L'Observatoire Régional a également élaboré **des fiches « Repères »** comportant les indicateurs qui permettent à une collectivité de se comparer à d'autres similaires.

LA SYNTHÈSE SUR L'ABSENTEISME



Elle reprend les principaux indicateurs relatifs aux absences pour l'année. Elle offre un état des lieux complet en présentant à la fois des données globales sur l'absentéisme et des zooms sur les différents motifs d'absence.

Cette synthèse respecte une méthodologie nationale comprenant des définitions et des indicateurs d'absentéisme communs. De cette manière, les collectivités peuvent se comparer entre elles.

Centre de Gestion de la Fonction Publique Territoriale de la Gironde

Immeuble HORIZON - 25 rue du Cardinal Richaud - CS 10019 - 33049 Bordeaux cedex

Téléphone : 05 56 11 94 30 - Télécopie : 05 56 11 94 44

cdg33@cdg33.fr - www.cdg33.fr

L'EGALITE PROFESSIONNELLE ET SON RSC



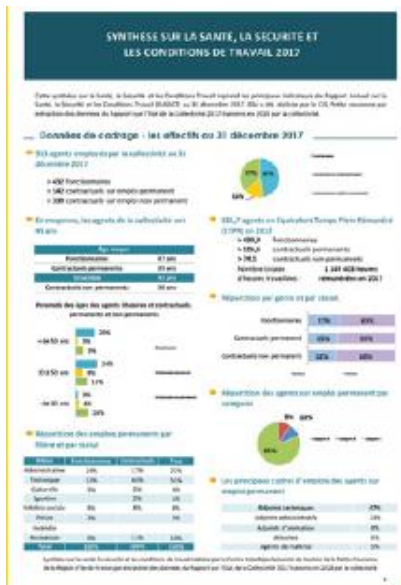
A partir du Bilan social de la collectivité, un Rapport de Situation Comparée (RSC) peut être obtenu au format Excel ainsi que sa synthèse sur l'égalité professionnelle entre les Femmes et les Hommes.

La synthèse reprend les principaux indicateurs du RSC en mettant en exergue les données « parité » sur de nombreuses variables telles que le statut, la filière, la moyenne d'âge, les évolutions de carrière, l'absentéisme, la formation et les rémunérations.

Le RSC permet d'identifier les écarts entre les genres dans des domaines variés.

Il peut être utilisé comme support à des plans d'actions futurs afin de réduire ces écarts et alimenter les débats au Comité Technique.

LA SYNTHÈSE SUR LA SANTE, LA SECURITE ET LES CONDITIONS DE TRAVAIL



Cette synthèse reprend les principaux indicateurs du Rapport Annuel sur la Santé, la Sécurité et les Conditions de Travail (RASST). Elle permet d'avoir une meilleure connaissance des accidents de travail et des maladies professionnelles de la collectivité.

C'est un outil de gestion utile à la prévention des risques professionnels. Cette synthèse peut alimenter les débats du Comité d'Hygiène, de Sécurité et des Conditions de Travail ou du Comité Technique.

LA SYNTHÈSE SUR LES INDICATEURS RELATIFS AUX RISQUES PSYCHOSOCIAUX



La synthèse présente les 4 indicateurs suivis au niveau national par le Conseil Commune de la Fonction Publique et les principaux indicateurs relatifs aux risques psychosociaux préconisés par la Direction Générale de l'Administration et de la Fonction Publique (DGAFP).

DES FICHES « REPERES »



Des fiches « Repères » permettent à une collectivité d'être comparée à d'autres similaires. Sur le même format et les mêmes modes de calcul que la synthèse générale, elles reprennent les indicateurs du Bilan social selon le type de collectivité et la strate démographique.

Ces analyses thématiques sont de réels outils d'information, de suivi dans le temps, de communication et d'aide à la décision permettant de bénéficier d'une vue d'ensemble des effectifs et de leurs caractéristiques.

Pour toute demande : contacter le secteur Promotion et Observation de l'emploi territorial du Centre de Gestion :

☎ 05 56 11 94 34
✉ emploi@cdg33.fr

